



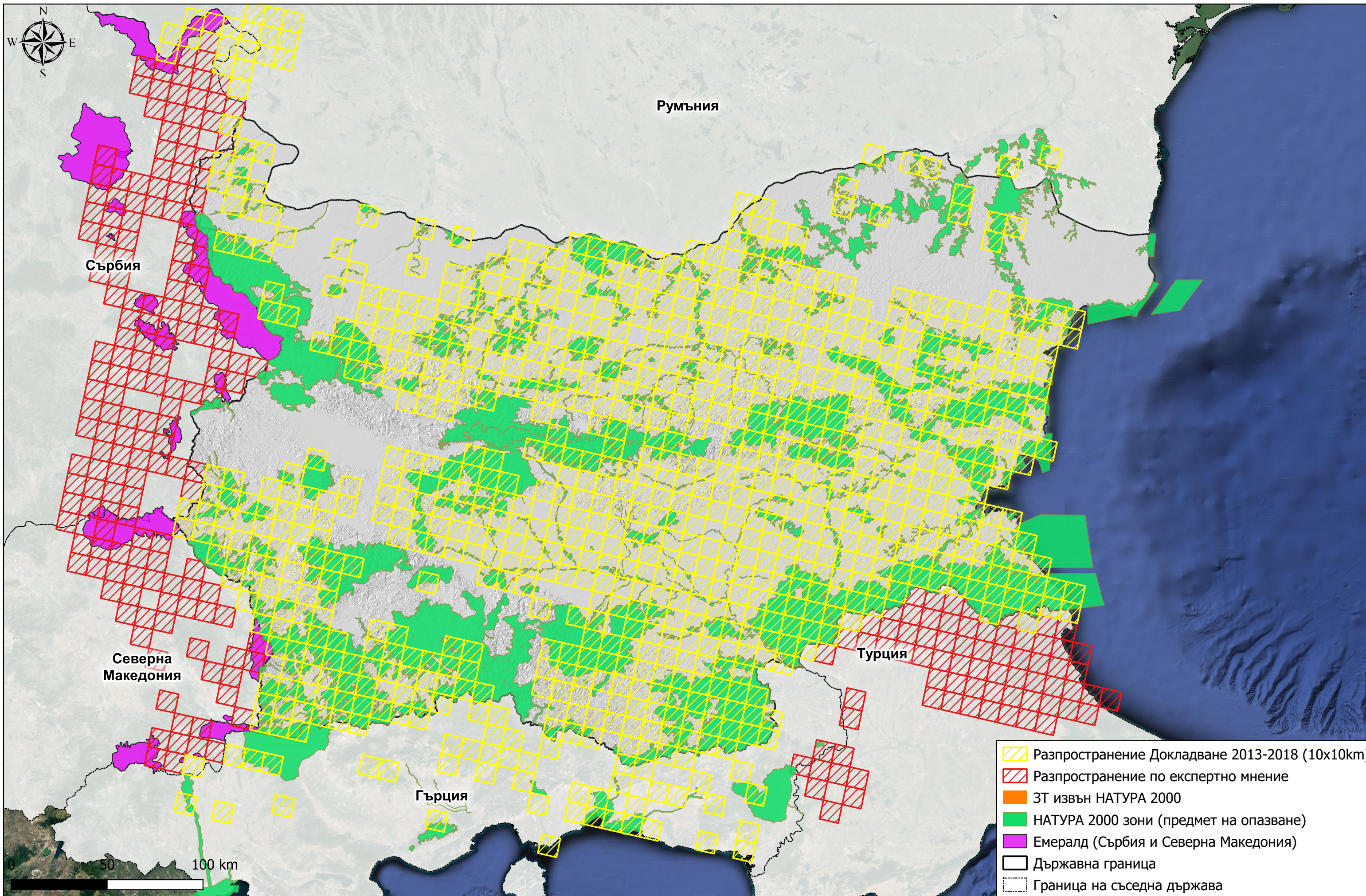
ЕВРОПЕЙСКИ СЪЮЗ
Европейски фонд за регионално развитие

Проект № BG16M1OP002-3.020-0003-C01 „Разработване на план за действие за видовете шипоопашата костенурка (*Testudo hermanni*) и шипобедрена костенурка (*Testudo graeca*)“, финансиран по Оперативна програма „Околна среда 2014 – 2020 г.“, съфинансирана от Европейския съюз чрез Европейския фонд за регионално развитие.

Карта на разпространението на трансграничните популации на вида шипоопашата костенурка (*Testudo hermanni* Gmelin, 1789) за България и съседните държави.



ОПЕРАТИВНА ПРОГРАМА
ОКОЛНА СРЕДА



- Разпространение Докладване 2013-2018 (10x10km)
- Разпространение по експертно мнение
- ЗТ извън НАТУРА 2000
- НАТУРА 2000 зони (предмет на опазване)
- Емералд (Сърбия и Северна Македония)
- Държавна граница
- Граница на съседна държава